

2020年
5月25日
第1990号

日本住宅新聞

(株)NJS 日本住宅新聞社
〒113-0022
東京都文京区千駄木 3-45-2
https://www.jyutaku-news.co.jp
TEL:03-3823-2511
FAX:03-3823-2566
support@jyutaku-news.co.jp

https://www.facebook.com/jyutakushinbun

年間購読料 17,000円 (本体) + 税: 毎月5、15、25日発行 (10日は団体機関紙、付録ユーザー版年4回)、E~Jエネ年4回発行

経営者の住宅景況感、マイナス92ポイント

我が国における新型コロナウイルスの感染拡大は収まりつつある昨今だが、住宅業界では昨年の消費増税による駆け込み反動減などもあり、今後、仮に社会情勢が回復しても先行きは依然として不透明な状況だ。各種メディア等の調査では、夏以降も住宅市場をはじめとする景気の冷え込みが、継続するのではないか懸念する声が多く紹介されている。

そのような中、「(一社)住宅生産団体連合会(住団連)はこのほど、低層住宅に関する「経営者の住宅景況感調査」を発表した。令和元年度第4四半期(令和2年1~3月)の景況感指数は、対前年度比で受注戸数がマイナス92ポイント、受注金額は同マイナス88ポイントと大きなマイナスとなった。また、令和2年度第1四半期(令和2年4~6月)の受注見通しの景況感指数は、受注戸数がマイナス92ポイント、受注金額がマイナス88ポイントと大きなマイナスの見通しとなっている。

同調査の景況感指数とは、「良い」の割合から「悪い」の割合を差し引いた値を指数化したもので、指数は最大「100」、最小「マイナス100」で表示される。調査は住団連と同団体会員の会員企業16社に対して四半期ごとに実施されており、今回は15社の回答を得た。

令和元年度第4四半期の戸建て注文住宅の実績については、対前年同期比で景況感指数が受注戸数でマイナス86ポイント、受注金額で

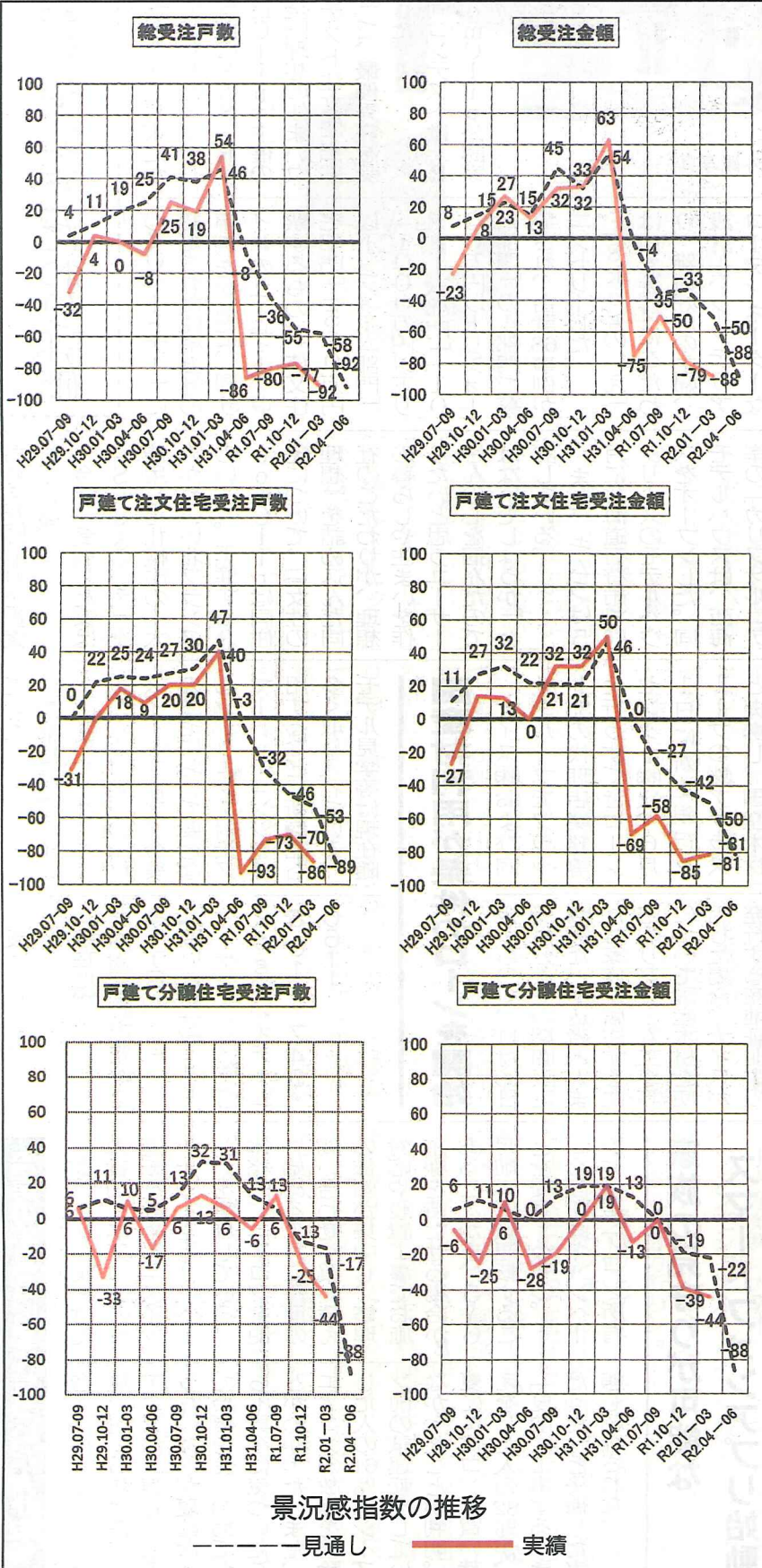
マイナス81ポイントと大きく減少した。今年1月時点に行われた予測では、同期について事前に受注戸数でマイナス53ポイント、受注金額でマイナス50ポイントという見通しが示されていたが、今回の実績は予測以上の大きなマイナスとなった。

その要因として、「平成31年度第4四半期が消費増税前の駆け込み需要のピークだったため、対前年同期比でハードルが高くなっており、結果減少した」という声や「新型コロナウイルスの影響で展示場集客が大きく減少したことが主因で落ち込んだ」等の意見が寄せられている。

加えて令和2年度第1四半期の受注見通しの景況感指数は、受注戸数でマイナス89ポイント、受注金額でマイナス81ポイントとなっている。昨年の4月1日以降は住宅において消費増税8%が適用される「経過措置」の指定日を過ぎている。前期に比べると対前年度比のハードルは低くなると考えられるが、新

型コロナウイルスの影響や、それに伴う緊急事態宣言の対応による集客減、打合せ延期等での受注減を懸念する声も寄せられており、このような厳しい数字となった。

そのほか、戸建て注文住宅の令和元年度第4四半期は対前年同期比で受注戸数・金額ともにマイナス44ポイント、令和2年度第1四半期の見通しの景況感指数については受注戸数、受注金額ともにマイナス88ポイントとなっている。



contents

- 防災特集 6面
- エコキュート特集 6-7面
- 好評連載 住宅道を求めて長井克之: 8面
- 木材市場動向: 9面 木材市況: 10面
- 新製品・注目商品: 11面
- 住宅着工資料パスワード njsjyutakunews1843

持続する遮熱

夏は涼しく、冬は暖かく。
 永く住む家、長期間その快適さを持続するためには過酷な環境に耐え続けられる遮熱型透湿防水シートが必要です。
 ラミテクト「プレミアムサーモ」は新たに開発した特殊なアルミ透湿フィルムを採用し、遮熱機能の耐久性を大きく向上させることに成功しました。

[高耐久遮熱型]透湿防水シート

ラミテクト プレミアムサーモ 新発売

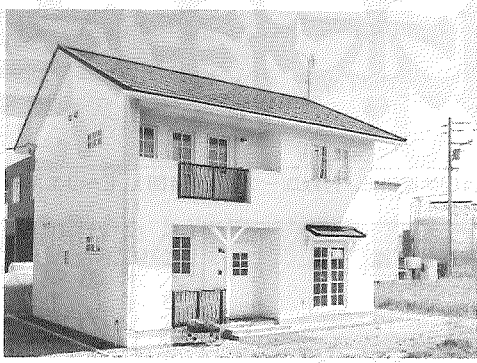
もっとECOで心地よい「暮らし」のために。
セーレン株式会社 www.seiren.com

■お問合せ・資料の請求はこちらまで
 ハウジング資材販売部
 東京本社・大阪支社・二日市事業所(福井) ☎ 0120-12-1063

受賞作品 北海道札幌市「大人かわいい北フランスのいえ」



内観写真



外観写真

女性の理想を詰め込んだこだわり評価

【キムラ】(北海道札幌市)は自然素材のプライベートブランド「Skog(スコグ)」を中心にした住宅用資材、ビル用資材の販売を手掛けている。今回、同社の商品「Skogのいえ」を使用した住宅が、昨年12月16日から今年2月末にかけて行われたインターネット専門のSNS「RoomClip」主催の「全国理想の住まいコンテスト」注文住宅部門で、最優秀賞を受賞した。

「全国理想の住まいコンテスト」注文住宅部門で、最優秀賞を受賞した。同コンテストは「RoomClip」が主催するもので、「注文住宅部門」500万円以下リフォーム部門「1000万円以下リフォーム部門」「100万円以上リフォーム部門」の4部門で募集され、合計68事例がエントリーした。

「Skogのいえ」は自然素材にこだわりの、雑貨好きの主婦、設計士、インテリアコーディネーターなど、暮らしのプロもいえる女性たちの意見をもとにつくられた提案住宅だ。女性の家事動線が一番に考えるほか、子どもの教育動線も考えた間取りを提案している。

今回、受賞した家は「Skogのいえ」を使用した札幌市の「大人かわいい北フランスのいえ」。主催するRoomClipは同住宅について、「女性の理想」を詰め込んだ同社のこだわりが、理想の暮らしや住まいを作りたいと思うユーザーさんの心を掴んだのではないのでしょうか」と評している。

また、キムラは5月に北海道石狩市で同シリーズのモデルハウスをオープンした。同モデルハウスは、西海岸の「カリフォルニアスタイル」がコンセプトで、設計段階からアップロードが好きな4人家族「を架空の施主として設定し、インターネットを施した内部には新ラインナップのオーダーキッチン、4月発売の床材スイートフロア、今後の住宅において要となるレジリエンス対策スマートチェンジを採用するなど、新商品も多く取り入れている。モデル見学等は現在随時受け付け中だ。

【所在地】北海道石狩市花咲2条1丁目88-2
【問い合わせ】マーケティング部 Skogのいえチーム ☎011-743-0611

ダイキン工業(株)は夏本番前にエアコンの試運転を勧める「スイッチオン!キャンペーン」を実施している。本格的にエアコンを使い始める7月に修理の問い合わせや買い替えの依頼が集中し、修理対応や設置工事でお施主様を待たせる場合があることから、5〜6月前半に試運転することを提案するもの。

今回、同キャンペーンではエアコン所有家族の見守りが可能なスマートフォンアプリ始動

ZEH推進協議会新体制発足

【(社)ZEH推進協議会】は、2月28日の臨時社員総会および3月31日の理事会で小山貴史代表理事が退任したことを発表した。4月から後任として、代表理事は東京大学の坂本雄三名誉教授が就任している。

理事等役員の変更も行い、理事に宮野座俊彦、寺家克昌の両氏、監事には沖田光平氏が新たに就任した。その

他、今後同協議会の事務局は、ハウスプラス住宅保証(株)が代行する。これまで理事を務めてきた奥田慶一郎氏は退任した。

新たに就任した坂本雄三代表理事は「協議会の活動をより活性化すべく努力いたします所存でございますので、よろしくご依頼申し上げます」と、書中でコメントしている。

【問い合わせ】0256-32-2111(同社営業本部)

【国産材利用が条件のローンを開始】

ナイス(株)および同社グループでフラット35の代理店業務等を行うすてきローンセンター(株)は、6月1日に新生銀行グループの(株)ハウスと提携し、国産材の利活用促進を目的とする「森林再生リフォームローン」の受付を開始する。金融機関と木材流通企業グループが提携した「国産材の利用」を条件とするリフォームローン商品の提供は、業界初の試みだ。ナイスが国産材の産地証明書の発行を、すてきローンセンターが「森林再生リフォームローン」のセールスプロモーションを行い、アップラスが融資の実行を行うとしている。

なお、同ローンはアップラスが提供する商品「リフォームローンゆとりR35」のキャンペーンとして取り

扱うもので、11月30日受付分までの期間限定商品だ。申込者本人または家族が居住する住宅のリフォーム工事等について国産材を使用した場合、ナイスが発行する産地証明書の添付を条件に、同商品の最優遇金利(4月1日時点で1.85%、長期プライムレートの金利(みずほ銀行)＋0.9%)で融資する。

国産材の使用量や使用する面積等の制限は特に設けない。そのため、構造材や造作材、下地材のほか、内外装といった住宅に付随する部位の一部でも使用していれば、融資が可能だ。最長返済期間は35年で、完済時上限年齢90歳、融資限度額1000万円(無担保)といった特長があり、幅広い年齢層で毎月の負担額を抑えながら活用可能な商品となっている。

DRY BEAM since 1989

いつでも即納、安定供給です。累計販売量 1,063万m³

支持率 No.1 日本全国の木造在来軸組工法の横架材の22%はドライ・ビーム ※1

販売量 No.1 日本全国の構造用ベイマツ無垢乾燥材の流通量の95%はドライ・ビーム ※2

即納 No.1 日本全国どこへでも即納スピード納品ならドライ・ビーム

住宅用構造材

ドライ・ビーム

強度に優れる米松! 先進の高度乾燥技術により表面割れも少ない! バイオマスエネルギーによる生産でエコ性能も No.1!

住宅用構造材の専門メーカー 中国木材株式会社 ☎0120-707-141

まだまだコストダウンできる!

その答えは **ドライ・ビーム & 集成材の併用仕様**にあります

小さい断面に「ドライ・ビーム」、大きい断面に「構造用集成材」を使えば、コストダウンしながら高性能な構造躯体を実現できます。

ドライ・ビーム + 構造用集成材

コストダウン 高性能

災害に強いスカイプロムナード

近年、地球温暖化の影響もあり異常気象の影響で台風の発生率が多くなっている。また、その他にもゲリラ豪雨や雹による家屋の被害が相次いでいる。建築業界は長年にわたって「木造住宅は勾配屋根でなければいけない」という考え方が多数を占めていた。そのため、「ゲリラ豪雨では勾配屋根でも被害が出るのに、水平な屋根を作ったらそれこそ大変なことになる」とい

「災害に強い家」とは？

お施主様の命と住宅を守る役割を担う工務店は、こういった

の行動にも役立つ。実際、先に挙げた台風でも同製品に被害は発生しなかったという。近年、多くの著名な建築家が「これだけ災害が来るのであれば、今までと違った災害に強い家づくりをする必要がある」と言い始めて

うのがこれまでの常識だったといえる。しかし、2年前の台風21号や昨年の15号、19号等では、勾配屋根の瓦やコシアルが風に飛ばされる被害が発生、一部の地域の施主の家屋で甚大な被害が出たことが報道された。

また、東日本大震災から丸9年が経つ現在も、毎年各地で大小の地震が発生している。今後このような大きな自然災害が発生することが予想される。

垂直避難ができる家

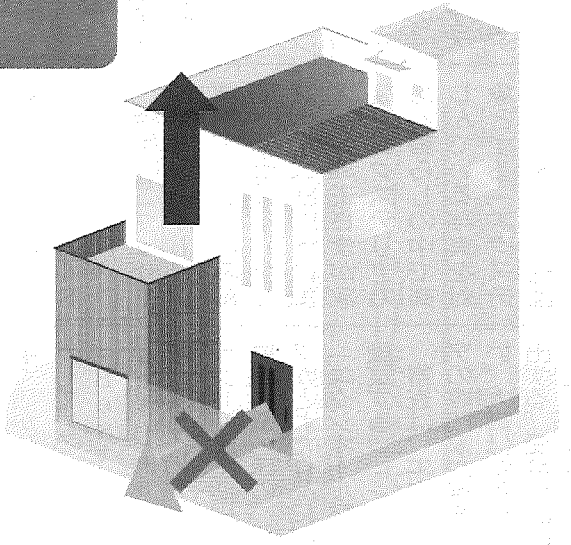
台風・水害(洪水)の際、足元まで浸水している車や避難して

また、スカイプロムナードは、強風にも強い性能を發揮する。例えば、瓦等が強風で飛ばされた場合、電線に引っかければ電力供給の寸断につながるほか、人や建物にぶつかれば怪我などの被害が生じる可能性がある。大変危険だ。一方、スカイプロムナードは、防水層表面に釘などがない工法のため、経年劣化で釘が浮き上がってくることもなく、また、防水層と下地を密着させ空気層をつくらないため、強風時も飛散することがない。そのため、飛散物や落下物が救出経路の妨げにならず、迅速な災害時

の行動にも役立つ。実際、先に挙げた台風でも同製品に被害は発生しなかったという。近年、多くの著名な建築家が「これだけ災害が来るのであれば、今までと違った災害に強い家づくりをする必要がある」と言い始めて

高さには設置されたエアコンの室外機や給湯器等のヒートポンプ、換気扇といった、室外機等の設備は被害を受けがちだ。一方、同製品では建築面積にもよるが、屋上部分にこれらの設備機器を設置することができ

屋上やバルコニーは勾配屋根のように滑り落ちるといふ心配もなく安心して避難、待機できる



また、スカイプロムナードは、強風にも強い性能を發揮する。例えば、瓦等が強風で飛ばされた場合、電線に引っかければ電力供給の寸断につながるほか、人や建物にぶつかれば怪我などの被害が生じる可能性がある。大変危険だ。一方、スカイプロムナードは、防水層表面に釘などがない工法のため、経年劣化で釘が浮き上がってくることもなく、また、防水層と下地を密着させ空気層をつくらないため、強風時も飛散することがない。そのため、飛散物や落下物が救出経路の妨げにならず、迅速な災害時

の行動にも役立つ。実際、先に挙げた台風でも同製品に被害は発生しなかったという。近年、多くの著名な建築家が「これだけ災害が来るのであれば、今までと違った災害に強い家づくりをする必要がある」と言い始めて

高さには設置されたエアコンの室外機や給湯器等のヒートポンプ、換気扇といった、室外機等の設備は被害を受けがちだ。一方、同製品では建築面積にもよるが、屋上部分にこれらの設備機器を設置することができ

強化大賞最優秀賞受賞

このような特性を持つことから、同製品は(一社)レジリエンスジャパン推進協議会が主催する「第6回ジャパン・レジリエンス・アワード(強化大賞)」で最優秀賞を受賞した。これは災害に強い住宅「街づくり」に貢献する建材として同製品が高く評価されたもので、改めてその実力が第三者的な立場から証明されたとい

受賞について同社の宇都正行会長は「今回、ジャパン・レジリエンス・アワードの最優秀賞をいただいたことで、多くの方にその性能についてご理解いただけたのではないのでしょうか。今後、より強く工務店さんに同製品を訴えていけると思っています」とコメントしている。

Web見学できる「ショールーム」2カ所追加

永大産業(大阪市)は、スマートフォンやパソコンでショールーム内部を疑似見学できるサービス「ショールーム360度Web見学」の対象に、2カ所のショールームを追加した。同サービスはウェブサイトで、360度カメラで撮影したショールーム内部を画面に映し出される矢印に沿って進むことで、展示している製品を確認することができるという。製品をスムーズに見ることが可能だ。

サービスは2018年7月に大阪・梅田ショールームで開始され、関西圏の利用者に「時間が取れず、なかなかショールームに足を運べないので便利」「ショールームを訪れて製品を見たが、もう一度確認したいとき便利」など好評を得て、首都圏でも同様のサービスを求める声が多々寄せられていた。

今回、新型コロナウイルス感染拡大の影響で外出を自粛する利用者が多いことから、新たに同社ウェブサイトのコンテンツとして新宿および横浜ショールームを追加した。

サービスは <http://smart360.jp/w/BodyZCK/>

ユーザー版「MEMORI」

6月号(夏号)

日本住宅新聞ユーザー版をうまく活用しましょう!!

ユーザー版とは...日本住宅新聞社が読者工務店・ビルダーに代わり、販促用ツールとしてご使用していただくために、住宅取得者(施主)に対し新築関連情報やリフォーム関連情報を、分かりやすくまとめている情報紙です。

イベントや集客ツール

御社のチラシといっしょに手渡したり
として、御社通信と併せて郵送したり

使い方は様々です!!

お問い合わせ・お申込みは、TEL.03-3823-2511
FAX.03-3823-2566 / support@jyutaku-news.co.jp 宛に

6月25日号発行

有料購読者の方には
先着順で

100部

まで、**無料送付**

(※但し、部数に限りがありますので、お申込みはお早め!)

お申込は6月12日(金)までに!

申込書	御社名	担当者名	送付先ご住所 〒	TEL	必要部数
				FAX	部